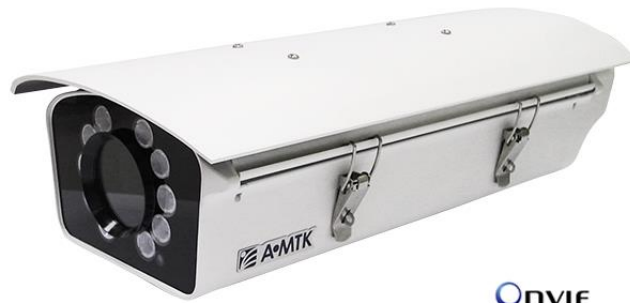


# AH667BD-B4O1BCO-8519

## 1/2" Sensor 星光級 200 萬畫素 IP Cam



ONVIF



### (一)特色:

- 1/2" sensor size 星光級 Sony sensor · 低照全彩
- H.265, H.264, MJPEG 三壓縮
- 自動對焦機構設計 (Auto Back Focus)、日夜自動校正功能
- 內建 ICR, 可日夜自動或手動切換濾片
- 強力 WDR 可抗大逆光環境
- 資安防護: 802.1x, IP filter, HTTPS, RTC
- 內建台灣車牌偵測與辨識(其他區域車牌陸續增加中)
- 台灣晶片, 台灣生產製造。符合 NDAA

(二)規格:

Camera	
感光元件	Sony 1/2" CMOS sensor , 2百萬畫素星光級感光元件
有效畫素	1920x1080
鏡頭	12-50mm車牌辨識長焦鏡頭
自動對焦	支援自動/手動對焦
最低照度	Color: 0.01 lux @F1.2 (AGC on) B/W: 0.005 lux @F1.2 (AGC on)
日夜模式	機械式 ICR , 支援四種模式: 全自動切換、手動切換、外接 DI 切換、排程切換
快門	1/30-1/28,000s
紅外線	IR LED 10pcs 有效距離30公尺
WDR	True WDR
Video	
影像壓縮格式	H.265, H.264 和 MJPEG 同時輸出
影像串流	四串流同時輸出. 1920x1080, 1280x720, 640x480, 320x240, 160x120
影像張數	所有解析度下皆可達 30fps 提供 2MP 60fps 特殊模式
曝光控制	自動/室內自動/手動曝光 背光補償 (BLC) 電子快門 自動/自動室內/手動(1/30~1/10,000秒)
影像設定	自動增益(AGC) 自動、手動快門控制 自動、手動白平衡控制 2D, 3D 去噪功能 彩度, 色調, 亮度, 對比度, 銳利度 鏡射/翻轉 提供 9:16 長廊模式
ROI (Region of Interest)	可自行拉取感興趣區域, 且該 ROI 為獨立串流
螢幕顯示	文字, 時間及日期說明可編輯的中文 OSD OSD 位置可由使用者任意設定
Network	
ONVIF	ONVIF profile S, G, T, M (型號名列 ONVIF 官網)
支援通訊協定	IPv4, Ipv6, TCP, UDP, HTTP, HTTPS, SMTP, FTP, NTP, DNS, DDNS, DHCP, DIPS, ARP, Bonjour, UpnP, RTSP, RTP, RTCP, IGMP, PPPoE, 3GPP, Samba, ICMP, SNMP, QoS, 802.1x, iSCSI
網路封包	支援 Unicast and Multicast
連線安全性	密碼保護, 網址過濾功能, HTTPS 保密功能, 使用者連線記錄, 802.1x, RTC (Realtime Clock)
連線人數	可達 10 人
Ethernet	10M/100M 自動偵測
警報	
攝影機內建 AI 智慧功能	<p>1) 內建 ANPR 車牌辨識 (台灣車牌。其他支援國家請洽業務)</p> <ul style="list-style-type: none"> <li>- 內建車牌黑白名單 (各 999 筆), 可拋出黑白名單結果給其他整合平台</li> <li>- 提供 TCP, HTTP reporting server 功能</li> <li>- 可拋出車輛照片、車牌照照片、車牌結果到 FTP server</li> <li>- 可配合客戶需求整 protocol</li> <li>- IP cam 內建 relay 可開啟閘門</li> </ul> <p>2) 內建 Car detection 車輛偵測</p>

	<ul style="list-style-type: none"> <li>- 車輛偵測可辨識出機車、汽車、巴士</li> <li>- 一個影像最多可框四車格</li> <li>- 可將偵測結果拋出給其他整合平台，作為車種判斷，作為在席偵測使用</li> <li>- 可拋出車輛照片至 FTP server</li> </ul>
攝影機其他警報偵測功能 (sensor)	<ol style="list-style-type: none"> <li>1) 動態偵測觸發: 且可選擇多區域、不規則形、不同靈敏度</li> <li>2) 網路斷線觸發: RTSP 斷線影像存入本機 mSD card</li> <li>3) 攝影機影像自我保護: 影像偏移觸發、影像模糊觸發</li> <li>4) 聲音觸發: 外接MIC 若偵測到大聲音量可視為警報發報 (*有外接MIC時)</li> <li>5) SD card un-mount : 記憶卡未插好發報</li> </ol>
攝影機警報發報功能 (alarm)	<ol style="list-style-type: none"> <li>1) 發出email 夾帶照片或影片</li> <li>2) 發報至 FTP server 夾帶照片或影片</li> <li>3) 存儲至本機 mSD card</li> <li>4) 發出TCP notify, HTTP notify</li> <li>5) 連動觸發外部DO 裝置</li> <li>6) 連動發出外接喇叭之聲響(* 有外接喇叭時)</li> </ol>
<b>General</b>	
電源供應	AC 110V
外接孔位	RJ-45 10Base-T/100Base-TX Power cable 外接麥克風 X1 外接喇叭 X1 警報輸入 X1 , 警報輸出 X1 mSD card slot 預設鍵 Reset
操作溫度	-10°C to 55°C
操作溼度	20% ~ 80% (不結露)
防護罩	鋁合金 IP66防水防塵 IK10防敲擊
認證	CE, FCC, RoHS 無鉛無毒認證
<b>Viewing System</b>	
作業系統	Windows® 7, 10
瀏覽器	支援跨瀏覽器 IE™, Chrome